



Arkitektfirmaet Arne Birk

Type	Nybygget dagtilbud for seniorer
Status	Udført
Årstal	2023
Lokation	Søndergade 4, 5450 Otterup
Bygherre	Nordfyns Kommune
Øvrige rådgivere	Arne Birk (ARK+INST+TR), Nova 5 (idéoplæg)
Entreprenør	Tømrefirmaet Gert Fogt A/S (hovedentreprise)
Anlægssum	Ej kendt.
Team	Malte Hessellund Sørensen, Winnie True Nielsen, Benjamin Groth Frederiksen

PROJEKTBEKRIVELSE

Som følge af Nordfyns Kommunes ønske om at forbedre kultur- og serviceudbuddet for kommunens aktive ældre og seniorer, blev der i 2021 udbudt et rådgiverprojekt, som arkitektfirmaerne Arne Birk og Nova 5 vandt, med Brav Rådgivende Ingeniører som underrådgiver på de bærende konstruktioner inkl. certificering og tilsyn.

Den eksisterende bygning på matriklen, som husede seniorhuset, havde en forfatning og geometri, som i praksis umuliggjorde en renovering og konvertering til et moderne fælleshus med fokus på tilgængelighed. Der var derfor ingen vej udenom nedrivning og nybyg.

Bygningen indeholder kontorer, motions-rum med omklædningsfaciliteter, IT, fin-, grov- og musikværksted samt køkken-faciliteter med fællesrum. Seniorhuset er handicapvenligt, og er designet med tilgængelighed i højsædet på trods af matriklens sparsomme størrelse, og har også elevator indbygget.

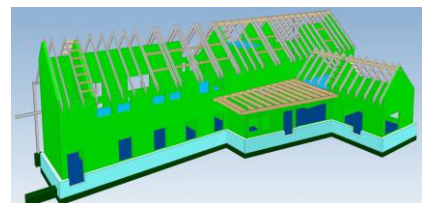
Arkitektonisk har man stilet efter at give et nutidigt bidrag til de forskelligartede bygningsudtryk, som findes langs hoved-gaden i Otterup, med fokus på at værne om byens historie, gennem formgivning, farve- og materialevalg.

BÆRENDE KONSTRUKTIONER

Bygningen er direkte funderet på den sandpude der er opbygget i udgravningen, efter nedrivningen af den eksisterende bygning og kælder. Fundamenterne består primært af sribefundamenter, med sokkel opbygget i skawblokke, og traditionelt terrændæk.

Facadebagmur samt stabiliserende og bærende indervægge er udført i beton-elementer, suppleret med enkelte stål-profiler for at opnå de store åbninger i stueetagen, mens etageadskillelsen er udført i huldæk. Tagkonstruktionen på de 3 forskellige bygningskroppe der til-sammen udgør seniorhuset, er udført som bjælkespær med

kipbjælke. Ønsket om store åbne rum, med god fleksibilitet og loft til kip på 1. salen, er løst ved at udføre facadebagmure i dobbelthøjde, med en "udkravning" over etageadskillelsen. For at opnå et så stort rum som muligt, uden søjler eller skillevægge, er den ene halvdel af taget dertil udført uden kipbjælke, hvilket har været en spændende statisk udfordring.



KONTAKT

Benjamin Groth Frederiksen

Konstruktionsingeniør og projektleder

M: +45 6915 3592

E: benjamin@brav.dk